

Goudaappel



Fietsersbond

Van 50 naar 30 binnen de bebouwde kom

Gezamenlijk ontwerpen aan 30
kilometer per uur straten

Kenmerk:

Datum: d mnd jaar



Even voorstellen

Landschapsarchitect

Adviseur mobiliteit en ruimte

Adviseur fiets

Adviseur beleving

Voorzitter themagroep fiets



Wie is Goudappel?

Adviesbureau voor mobiliteit

Werken voor gemeentes

Geven advies

Maken ontwerpen, bijvoorbeeld
30km straten

Mobiliteit beweegt ons

Oplossingen voor een duurzame samenleving waarin ieder mens zich prettig kan bewegen.

Onze expertises

Onze thema's





NA





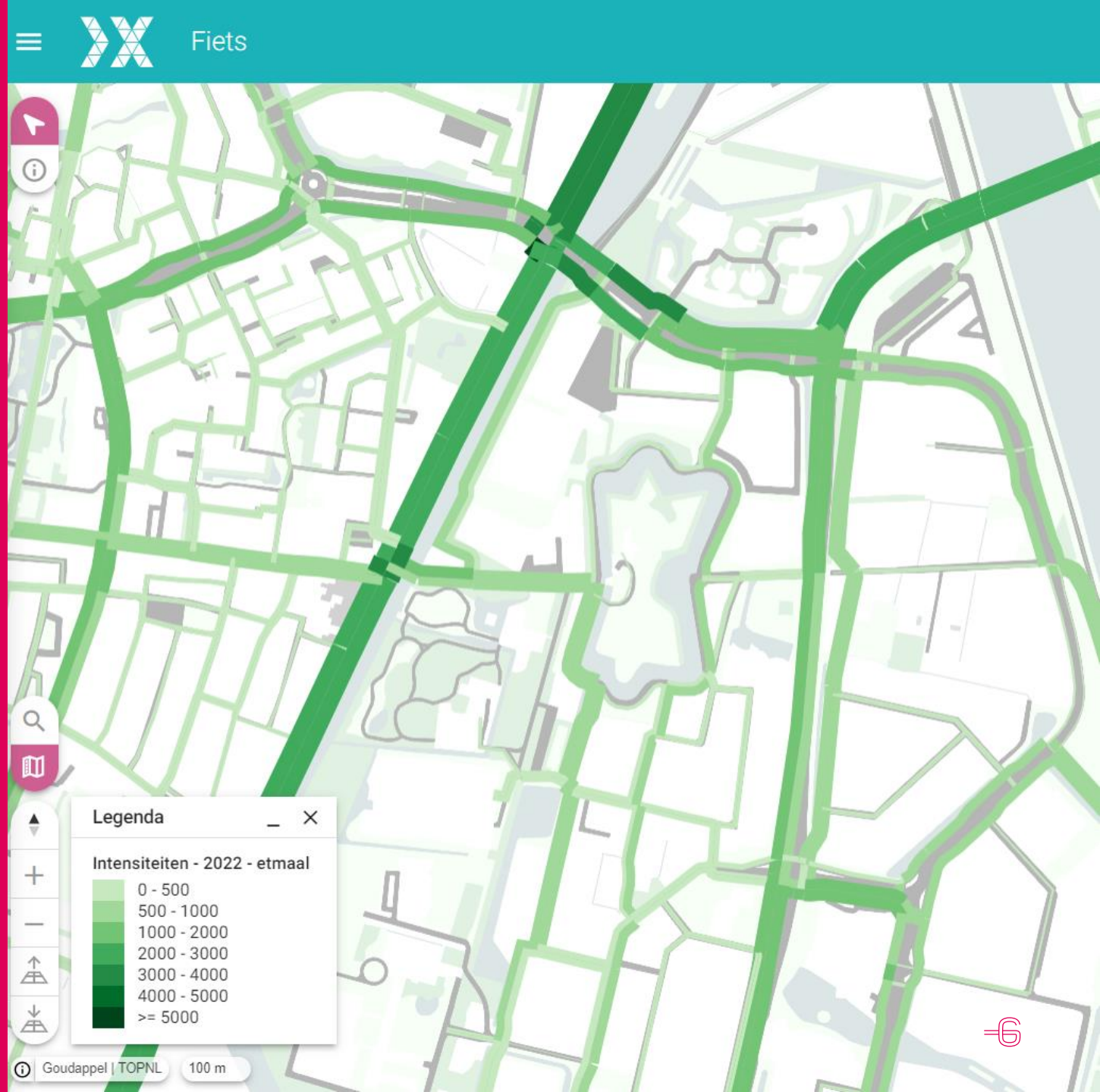
Tools en hulpmiddelen

Gereedschapskist GOW30

Omnitrans next

Belevingsonderzoek

Expertise



Vandaag







Versie
2018 (v6)

- Middelzware vracht: restdag
- Middelzware vracht: avondspits
- Middelzware vracht: etmaal
- Zware vracht: ochtendspits
- Zware vracht: restdag
- Zware vracht: avondspits
- Zware vracht: etmaal
- Motorvoertuigen ochtendspits
- Motorvoertuigen restdag
- Motorvoertuigen avondspits
- Motorvoertuigen etmaal

Fiets toedelingen

OV Toedelingen

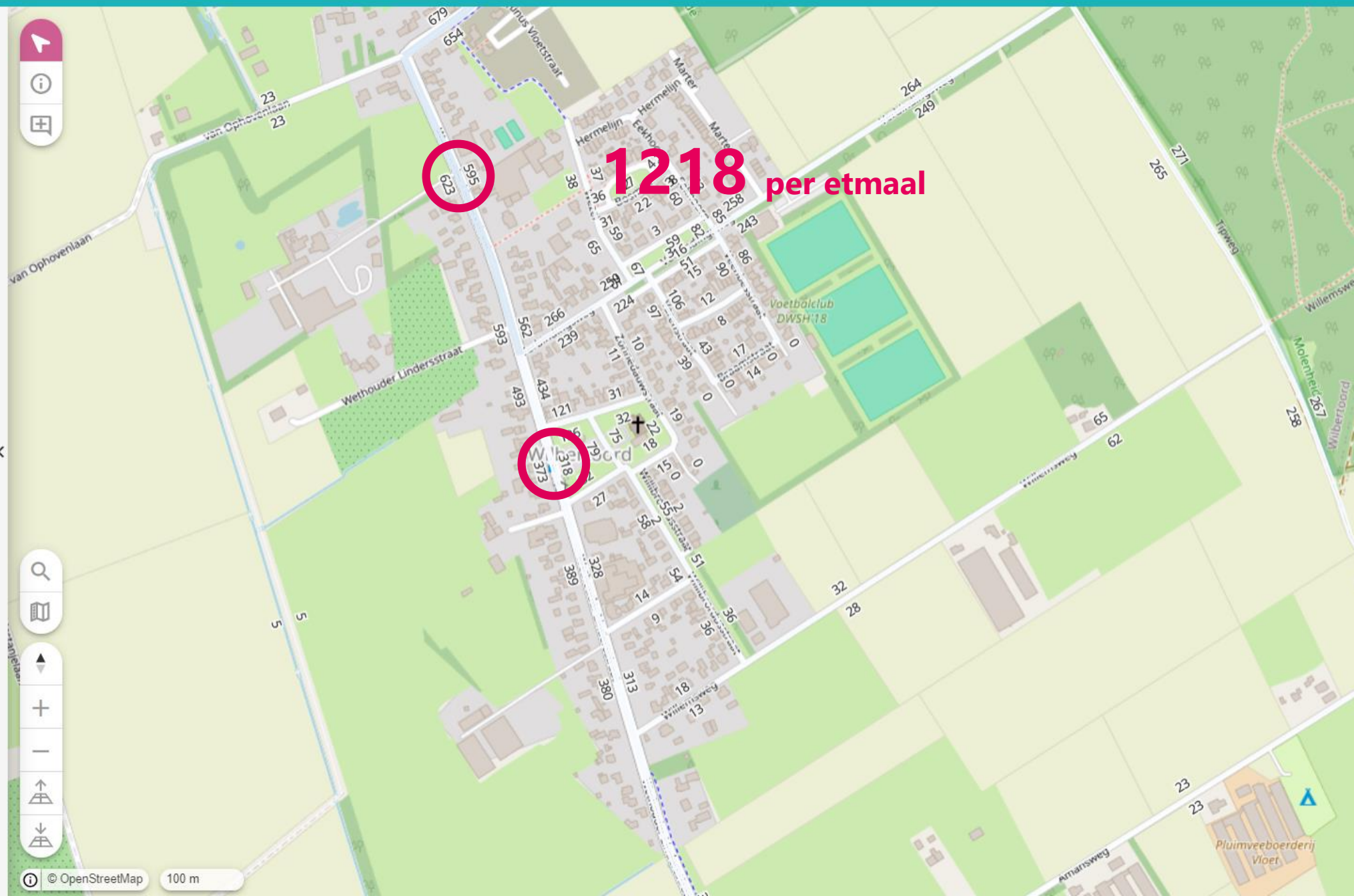
Voetgangers

Profielen

Extra informatie

Opmerkingen 2023

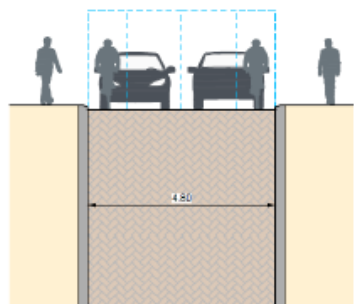
Opmerkingen (modaliteit)



ETW 30km/u

GEMENGD

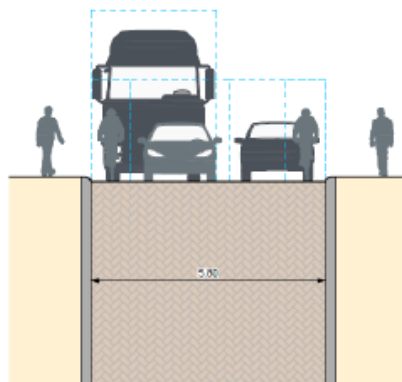
Profiel in klinkers



INTENSITEIT: tot 3.500 mvt / etmaal
WEGCATEGORISERING: ETW 30
MAATGEVEND SITUATIE: A + A of FF + FF

GEMENGD

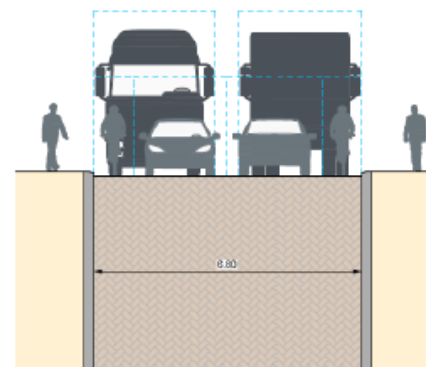
Profiel in klinkers



INTENSITEIT: tot 6.000 mvt / etmaal
WEGCATEGORISERING: ETW 30
MAATGEVEND SITUATIE: A + A + F of FF + FF

GEMENGD

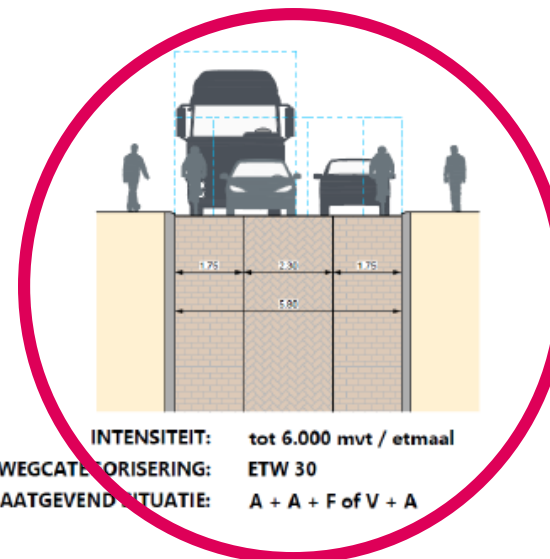
Profiel in klinkers



INTENSITEIT: tot 6.000 mvt / etmaal
WEGCATEGORISERING: ETW 30
MAATGEVEND SITUATIE: V + V of F + A + A + F

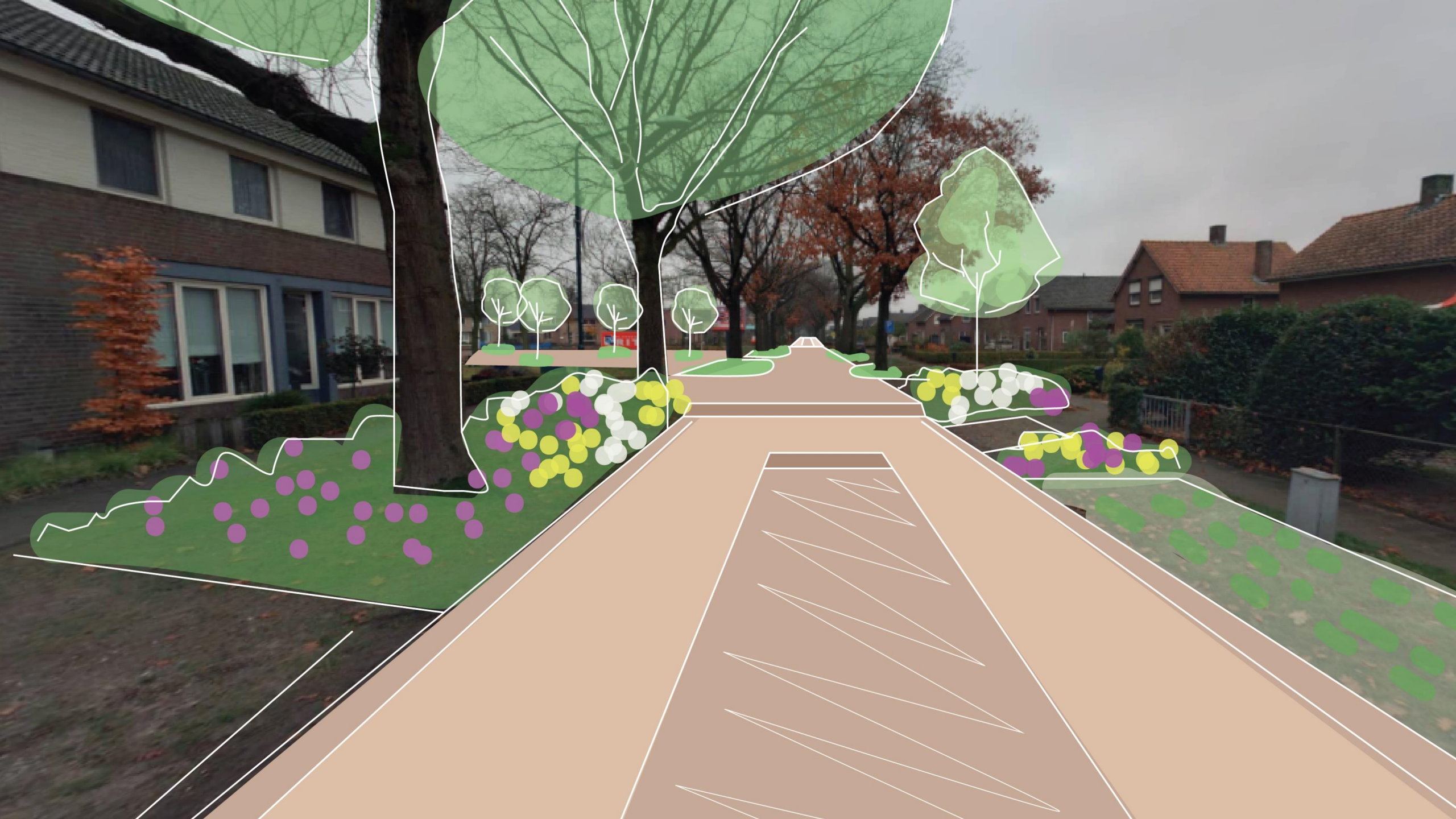
MET INDELING

Stroken in klinkers



INTENSITEIT: tot 6.000 mvt / etmaal
WEGCATEGORISERING: ETW 30
MAATGEVEND SITUATIE: A + A + F of V + A

ETW 30km/u



Welke straat nu?

Vragen of napraten?

tbroers@goudappel.nl

+31615203778

